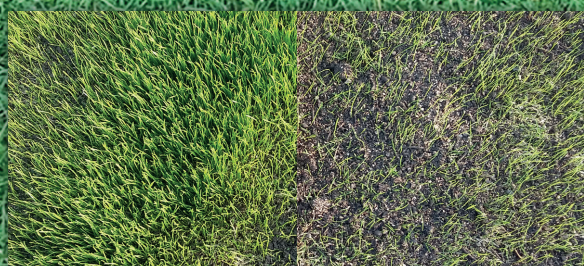


ESTABLECIMIENTO RÁPIDO CON TEMPERATURAS BAJAS



Implantación
1 semana



Tolerancia al
pisoteo



Textura de
hoja fina



Poca tolerancia
al calor

FÓRMULA ESPECIAL FAST

- Fórmula que combina un *Lolium multiflorum* cespitoso de características enanizantes con un *Lolium perenne* de alta calidad.
- Germina con 3 °C en el terreno y se establece rápidamente.
- Tiene máxima tolerancia al pisoteo.
- Cuando llega el verano, la mezcla transiciona de forma natural, desapareciendo el raygrass anual de forma suave y progresiva sin herbicidas.

Uso: Ideal para resiembras sobre especies de clima frío (C3), para cubrir calvas o para overseeding sobre especies de clima cálido (C4) en otoño, donde se desee una transición progresiva sin herbicidas.

Tees y calles de campos de golf, fútbol, hípica, tenis, jardinería...

COMPOSICIÓN FAST	% EN PESO	% EN Nº DE SEMILLAS
<i>Lolium perenne</i> SUN	50%	60%
<i>Lolium multiflorum</i> THUNDER	50%	40%

Envasados: 25 kg y caja de 1 kg.

CARACTERÍSTICAS

Dosis de siembra g/m ²	30-45
Dosis de resiembra g/m ²	50
Nº semillas/gramo	508
Días de germinación	3-7
Época ideal de siembra	Otoño-Invierno-Primavera
Color	Oscuro
Vigor de establecimiento	Muy rápido
Crecimiento	Rápido
Textura de hoja	Fina
Crecimiento lateral	No
Mantenimiento	Medio-Alto
Necesidades nutricionales	Altas
Tolerancia a la sombra	Baja
Pérdida de color invernal	No
Resistencia a enfermedades	Alta
Capacidad de recuperación	Excelente
Resistencia al pisoteo	Excelente
Tolerancia al calor	Media-Baja
Altura de corte	10-20 mm
Frecuencia de corte	Alta
Necesidades hídricas	Altas
Resistencia a la salinidad	Media